

Группа компаний "Эволента"

Инвестиционная карта субъекта
Российской Федерации



ЭВОЛЕНТА

О продукте

Инвестиционная карта субъекта Российской Федерации разработана с учетом решения конкретных практических задач в соответствии с Региональным инвестиционным стандартом.

Основной целью создания Инвестиционной карты является обеспечение доступа предпринимателей и инвесторов к информации о субъекте Российской Федерации в части распределения ресурсов, необходимой инфраструктуры, инвестиционных площадок, наличия территорий с преференциальными режимами для целей реализации инвестиционных проектов на территории субъекта Российской Федерации.



ЦИФРОВАЯ ТРАНСФОРМАЦИЯ

Решение для цифровой трансформации государственной деятельности



РОССИЙСКОЕ ПО

Продукт внесен в Реестр отечественного ПО



ИНТЕЛЛЕКТУАЛЬНАЯ СОБСТВЕННОСТЬ

Наличие Свидетельства о регистрации программы для ЭВМ в Роспатенте

Назначение

01. ИМПОРТОЗАМЕЩЕНИЕ

Инвестиционная карта субъекта разработана на базе программы для ЭВМ «Платформа обработки данных на основе искусственного интеллекта», которая является конкурентоспособным отечественным программным обеспечением и включена в Единый Реестр российских программ для электронно-вычислительных машин и баз данных, регистрационный номер 13269. Свидетельство № 2021680808 о государственной регистрации программы для ЭВМ.

Назначение

02. ВЫПОЛНЕНИЕ ТРЕБОВАНИЙ РЕГИОНАЛЬНОГО ИНВЕСТИЦИОННОГО СТАНДАРТА

Инвестиционная карта субъекта Российской Федерации разработана с целью обеспечения выполнения требований Приказа Минэкономразвития России от 30 сентября 2021 года N 591 «О системе поддержки новых инвестиционных проектов в субъектах Российской Федерации ("Региональный инвестиционный стандарт")»

Назначение

03. ПОВЫШЕНИЕ ЭФФЕКТИВНОСТИ РЕГИОНАЛЬНОЙ ЦИФРОВОЙ ТРАНСФОРМАЦИИ И ВЫПОЛНЕНИЕ КРИ ВЫСШИХ ДОЛЖНОСТНЫХ ЛИЦ СУБЪЕКТОВ РОССИЙСКОЙ ФЕДЕРАЦИИ

«Цифровая зрелость» является одним из показателей эффективности деятельности должностных лиц субъектов Российской Федерации в соответствии с Указом Президента Российской Федерации от 4 февраля 2021 г. № 68 «Об оценке эффективности деятельности высших должностных лиц (руководителей высших исполнительных органов государственной власти) субъектов Российской Федерации и деятельности органов исполнительной власти субъектов Российской Федерации».

ВОЗМОЖНОСТИ

01. Визуализация тематических слоев на карте

02. Визуализация кадастровых данных о земельных участках и объектах строительства

03. Визуализация карточки объекта с семантикой объекта

04. Визуализация семантических данных об объектах в табличном виде

05. Визуализация слоев административно-территориального деления

06. Размещение и визуализация фотографий, видео и документов в карточке объектов

07. Фильтрация и поиск объектов

08. Управление тематическими слоями и формирование семантики объектов

09. Формирование базы данных со сведениями о потенциальных инвесторов

10. Формирование и скачивание аналитической информации по объектам

11. Формирование и скачивание перечня объектов в рамках конкретного тематического слоя

12. Личный кабинет пользователя

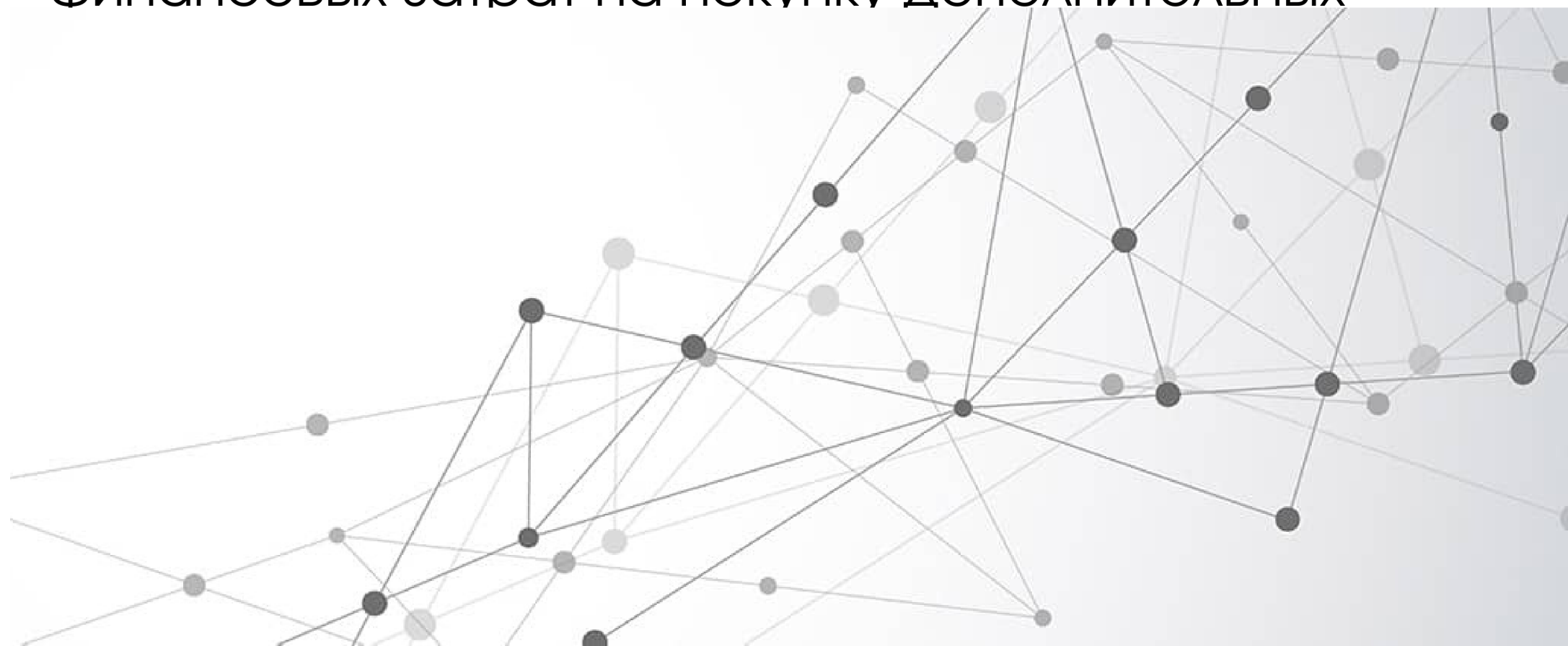
13. Мониторинг за действиями инвесторов по цифровому следу: регистрация и контактные данные, скачивание информации об объектах и площадках, подача заявок на реализацию или сопровождение инвестиционного проекта

Преимущества

01. РЕШЕНИЕ НА БАЗЕ СОБСТВЕННЫХ ПРОГРАММНЫХ КОМПОНЕНТОВ И ОТКРЫТОГО ПО



Решение разработано на базе собственных программных компонентов, а также с использованием свободных и открытых программ по лицензии GNU GPL / Apache 2.0. Отсутствует необходимость дополнительных финансовых затрат на покупку дополнительных



Преимущества

02. НАЛИЧИЕ РАЗЛИЧНЫХ КАРТОГРАФИЧЕСКИХ ОСНОВ

Инвестиционная карта субъекта имеет следующие картографические основы:

- Картографическая основа Единого государственного реестра недвижимости.
- Картографическая основа OpenStreetMap (OSM).



Преимущества

03. ИНВЕСТИЦИОННЫЙ ПОРТФЕЛЬ



Наличие личного кабинета инвестора с
возможностью управления инвестиционным
портфелем



Преимущества

04. ПОДАЧА ЗАЯВЛЕНИЯ НА ПОЛУЧЕНИЕ МЕР ГОСУДАРСТВЕННОЙ ПОДДЕРЖКИ ИЛИ СЕРВИСА

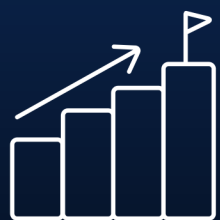
Инвестиционная карта субъекта обеспечивает возможность формирования заявления на получение меры государственной поддержки или сервиса, связанного с выбранным объектом, при переходе из карточки объекта в личный кабинет инвестора



Преимущества

05. АНАЛИТИКА

Решение имеет дашборд-панель с возможностью формирования, визуализации, скачивания аналитической информации по объектам



Преимущества

06. АДМИНИСТРИРОВАНИЕ И МАСШТАБИРОВАНИЕ

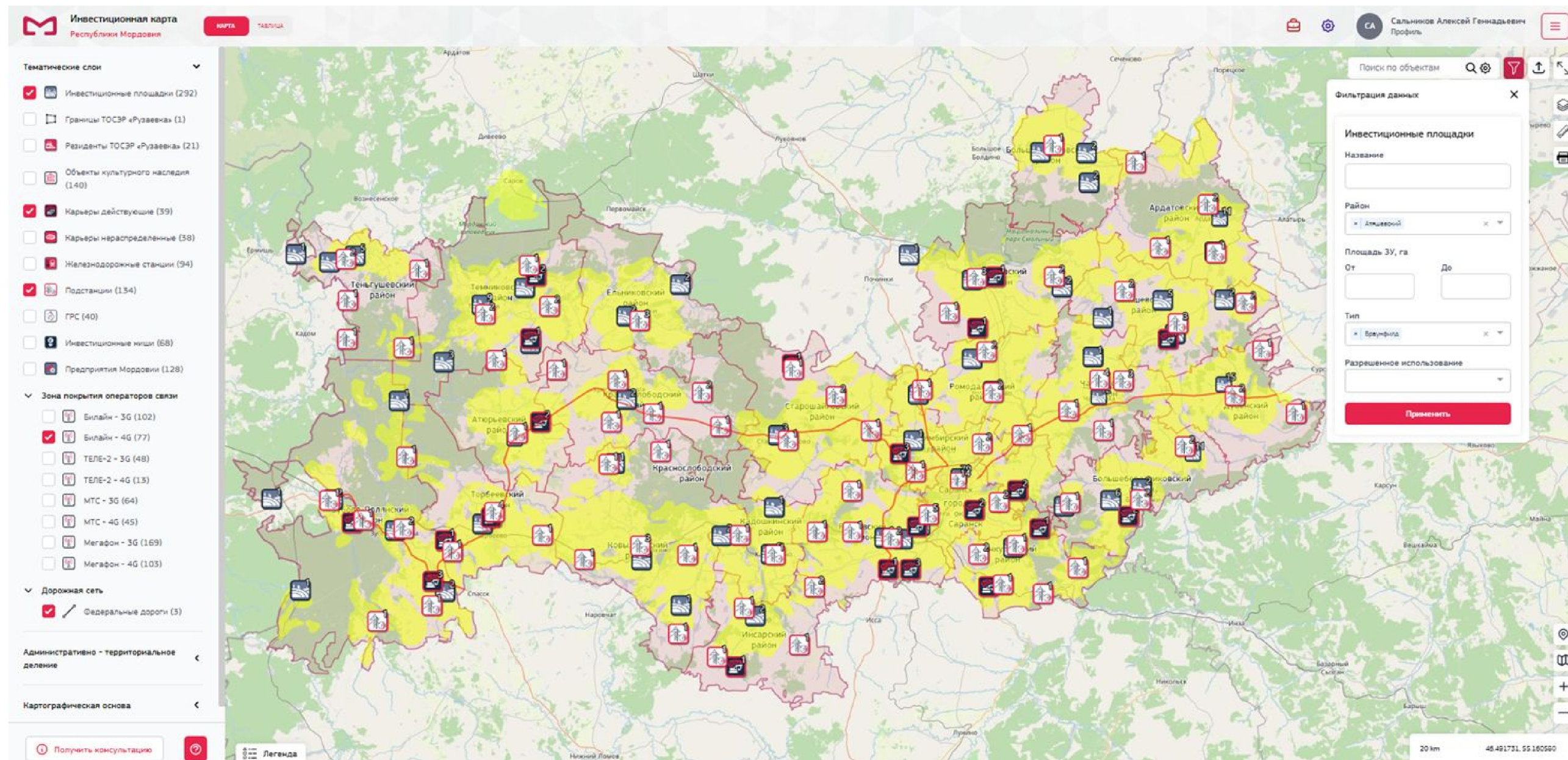
Наличие административной панели,
обеспечивающая возможность интеграции и
управления тематическими слоями и
формирования семантики объекта



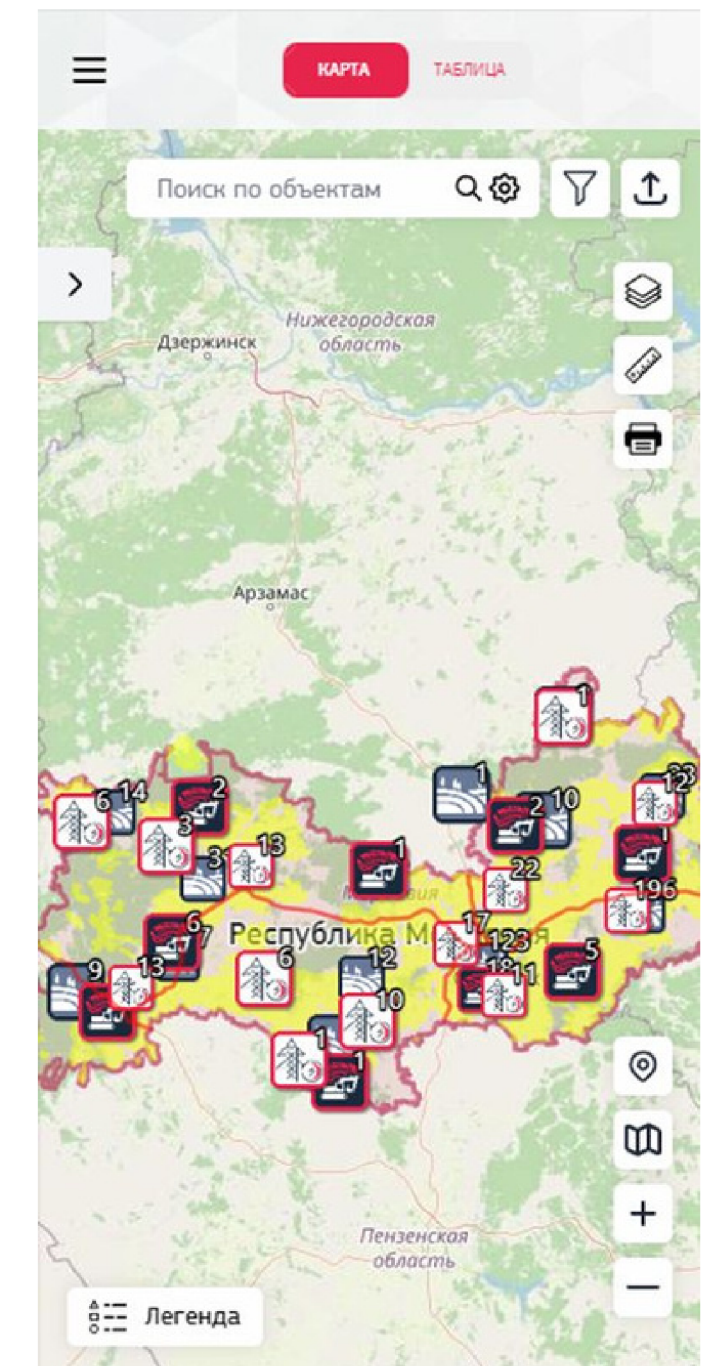
Интерфейсы

Инвестиционная карта субъекта имеет 2 версии веб-интерфейсов для обеспечения быстрого доступа к большому объему информации с любого устройства:

Десктопная версия



Мобильная версия



Интерфейсы

Инвестиционная карта субъекта имеет 2 версии веб-интерфейсов для обеспечения быстрого доступа к большому объему информации с любого устройства:

ПОЛЬЗОВАТЕЛЬСКИЙ ИНТЕРФЕЙС

- Свободный доступ к большому объему информации
- Просмотр информации об инвестиционных и инфраструктурных объектах
- Просмотр кадастровой информации об объектах
- Фильтрация и поиск объектов
- Получение справочной информации

КАБИНЕТ ИНВЕСТОРА

- Добавление заинтересовавших объектов в инвестиционный портфель и удаление, возможность скачивания информации об объектах
- Подача заявления на получение меры государственной поддержки или сервиса

КАБИНЕТ АДМИНИСТРАТОРА

- Управление тематическими слоями и формирование семантики объектов
- Формирование, визуализация и скачивание аналитической информации по объектам
- Визуализация данных о пользователях, скачавших информацию об объектах

Интерфейсы

01. Пользовательский интерфейс

Инвестиционная карта Республики Мордовия

КАРТА ТАБЛИЦА

Сальников Алексей Геннадьевич
Профиль

Поиск по объектам

Производственные здания в с.Первомайск

Площадь ЗУ, га	5
Площадь зданий, сооружений, кв.м	Здание животноводческого комплекса - 8 421,6. Здания родильного отделения - 1 764.
Категория ЗУ	Земли с/х назначения
Разрешенное использование	Для с/х использования
Кадастровый номер	13:15:0315001:501
Правообладатель ЗУ	Собственность (Ионова Ирина Викторовна)
Расстояние до дороги, км	0,3
Расстояние до федеральной трассы, км	0,3
Расстояние до ж/д, км	28
Расстояние до аэропорта, км	34
Расстояние до г.Саранска, км	28
Газоснабжение, куб.м/час	1200
Электроснабжение, МВт	0,4
Водоснабжение, куб.м/сутки	384
Канализация, куб.м/сутки	Требуется капитальный ремонт (реконструкция) сетей водоотведения.
Просмотр сайта муниципального образования	https://lyambire-mordovia.ru/
Район	Лямбирский
№	124
Название	Производственные здания в с.Первомайск
Тип	Браунфилд
Адрес	Лямбирский район, с.Первомайск, 700 м. южнее ориентира - ул. Центральная, д.67а (животноводческий комплекс)

Скачать

Добавить в инвестиционный портфель

Получить консультацию

20 km 45.026558, 54.650962

Интерфейсы

02. Кабинет инвестора

Инвестиционная карта
Республики Мордовия

Сальников Алексей Геннадьевич
Профиль

Инвестиционный портфель + Добавить объект

Земельный участок в с.Мельсетьево

000 "Агрофирма Юбилейная"

000 "Агрофирма Юбилейная"

Тематический слой: **Предприятия Мордовии**

Статус: **Актуален**

Дата создания: 29 авг. 2022 г.

Дата обновления: 29 авг. 2022 г.

Реализация проекта

Данные об объекте

Адрес: 431770, Республика Мордовия, с. Дубенки, ул. Бровцева, 136

Направление деятельности: Производство питьевого молока и питьевых сливок

Предприятие: 000 "Агрофирма Юбилейная"

Руководство: Руководитель А.С. Косолапов

Объект на карте

Интерфейсы

03. Кабинет администратора

The screenshot displays the administrator interface for the Investment Map of the Republic of Mordovia. At the top left, there is a logo and the text "Инвестиционная карта Республики Мордовия". On the top right, there are navigation icons (shopping bag, gear, profile) and the user's name "Сальников Алексей Геннадьевич" with a "Профиль" link. The main content area is titled "ИНВЕСТИЦИОННАЯ КАРТА РЕСПУБЛИКИ МОРДОВИЯ" and "Панель администрирования". Below this, there are four main functional blocks, each with a red icon and a description:

- Управление слоями** (Layer Management): Icon of an open book. Description: "Создание, редактирование, удаление слоев, а так же управление объектами в слоях".
- Управление пользователями** (User Management): Icon of a person. Description: "Создание, редактирование, удаление пользователей".
- Аналитический сервис** (Analytical Service): Icon of a pie chart. Description: "Аналитические данные по всем имеющимся слоям".
- Сервис логирования** (Logging Service): Icon of a clipboard. Description: "Журнал действий пользователей, просмотр статистики".

Внедрение инвестиционной карты

СТАРТ РАБОТ



НАСТРОЙКА
ИНВЕСТИЦИОННОЙ КАРТЫ



ВНЕДРЕНИЕ
ИНВЕСТИЦИОННОЙ КАРТЫ

Установить решение на сервере

Сформировать модель и произвести наполнение инвестиционной карты

Интегрировать и настроить функциональные модули инвестиционной карты

Настроить параметры для работы с информационными слоями инвестиционной карты

Провести опытную эксплуатацию инвестиционной карты

Вывести инвестиционную карту в промышленную эксплуатацию

Срок запуска 1-2 месяца

Опыт внедрения

Информационная система, раскрывающая инвестиционный потенциал Республики Мордовия, с демонстрацией инвестиционной и социально-экономической привлекательности региона.

Инвестиционная карта разработана в соответствии с Региональным инвестиционным стандартом, и содержит 20 информационных слоев и 1 619 объектов инвестиционной, производственной и инженерной инфраструктуры.



**КОРПОРАЦИЯ РАЗВИТИЯ
РЕСПУБЛИКИ МОРДОВИЯ**

[HTTPS://MAP.INVESTRM.RU](https://map.investrm.ru)

Инвестиционная карта Республики
Мордовия

Опыт внедрения

Десктопная версия

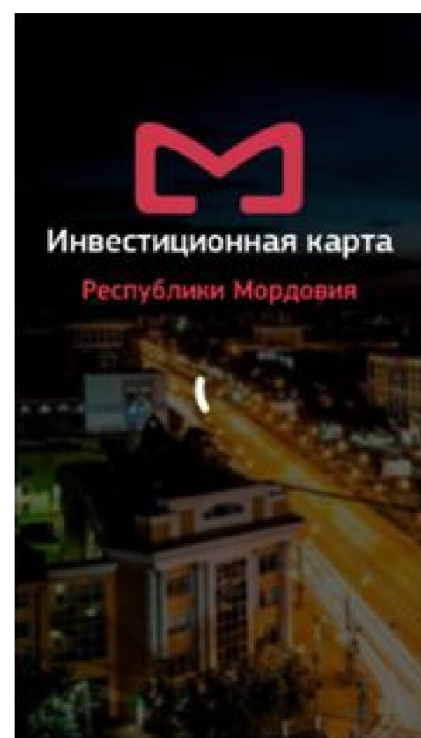


Производительность

Значения приблизительные и могут изменяться. [Уровень производительности рассчитывается](#) непосредственно на основании этих показателей. [Показать калькулятор](#)

▲ 0–49 ■ 50–89 ● 90–100

Мобильная версия



Производительность

Значения приблизительные и могут изменяться. [Уровень производительности рассчитывается](#) непосредственно на основании этих показателей. [Показать калькулятор](#)

▲ 0–49 ■ 50–89 ● 90–100



Мы рады сотрудничать с вами



Республика Мордовия, г. Саранск, ул. Большевистская, 11
www.evolenta.ru



АНДРЕЙ САРАЕВ

Председатель совета директоров
+7 (903) 051-41-41
saraev@evolenta.ru



НИКОЛАЙ ЕФИМОВ

Коммерческий директор
+7 (927) 642-36-20
efimov@evolenta.ru



ВЯЧЕСЛАВ МАСЛОВ

Руководитель управления
+7 (927) 276-31-17
maslov@evolenta.ru



ИГОРЬ ЖУРАВЛЕВ

Руководитель проектного офиса
+7 (905) 009-00-42
zhuravlev@evolenta.ru



АЛЕКСЕЙ САЛЬНИКОВ

Руководитель проектов
+7 (987) 683-18-14
salnikov@evolenta.ru